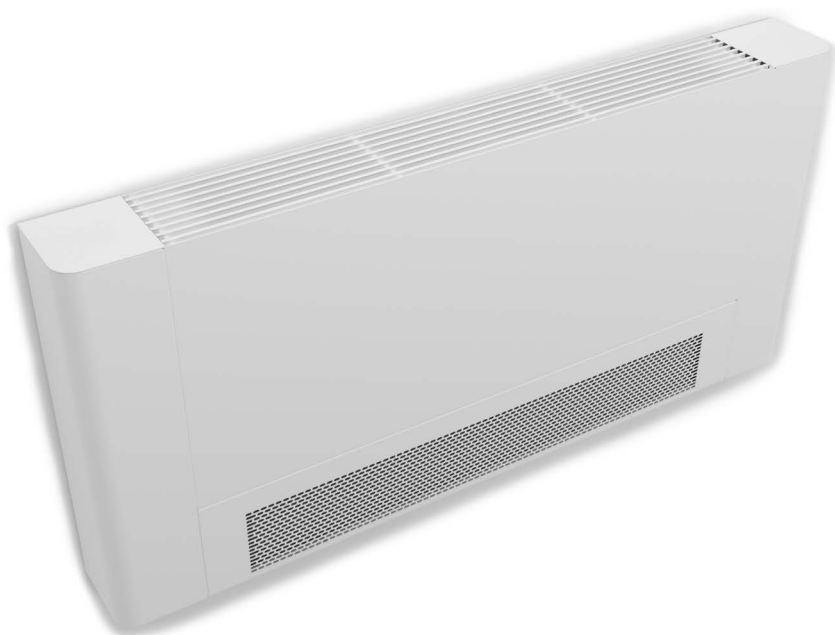


WANDMONTIERTER KLIMAKONVEKTOR

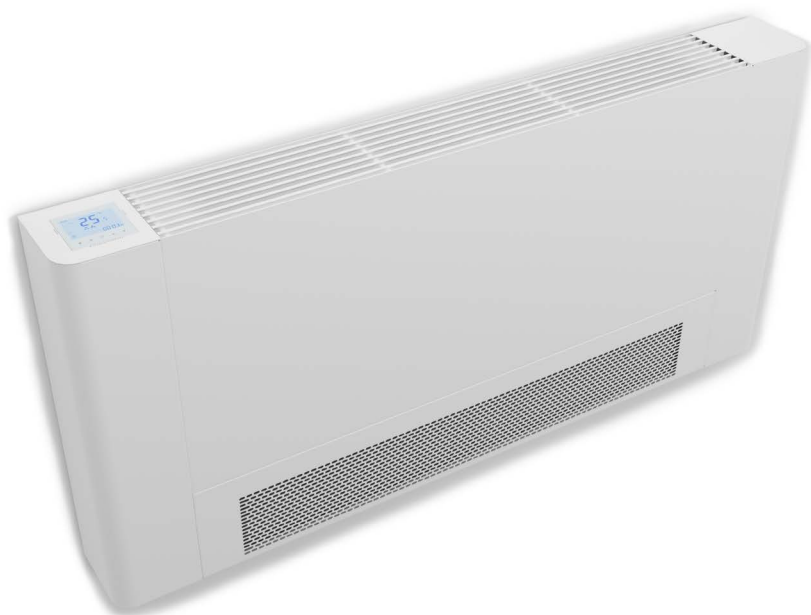
NCVK2-60/14,7/L (L/P)

Zwei Geräte in Einem - der wandmontierte Zweileiter-Klimakonvektor, mit moderner Steuerung, sorgt im Sommer wie im Winter für angenehm thermischen Komfort. Das moderne Design und eine große Auswahl an Gehäusen, Rosten und RAL-Farbe passen perfekt in jedes Interieur. Dank der Verwendung eines leisen und effizienten Lüfters mit einem 24-V-DC-EC-Motor kann die erforderliche Temperatur schneller erreicht werden. Es ist ideal für Niedertemperatursysteme, die mit Wärmepumpen oder Brennwertkesseln ausgestattet sind.

BASIC VERSION



PLUG&PLAY VERSION



VERANO
G L O B A L

ABMESSUNGEN	[mm]
Höhe	600
Breite	147
Länge (L)	800-1570

ANSCHLUSSART	TYPE
Anschlussseite	Rechts (P) Standard
	Links (L) Option
Anschlussstutzen	3/4" Innengewinde (Basic Version)
	1/2" Innengewinde (plug&play Version)

- Standard-Wärmeleistungen [W] nach EN16430-1:2015-02.
- Steuerspannung für die einzelnen Betriebsmodi: Min – 2 V, Med – 4 V, Max – 6 V, Boost – 10 V.
- Betriebsmodus des Ventilators: Min, Med, Max für den Dauerbetrieb und der Modus Boost, der nur für das schnelle Aufheizen der Räume verwendet wird.
- Der Schallleistungspegel wurde gemäß der Norm ISO-3745 berechnet, während der Schalldruckpegel für die Entfernung von 2m von der Heizung in einem Raum mit Gesamtrauminhalt von 100 m³ und der Nachhallzeit 0,5 s, bei der vorausgesetzten Schalldämmung im Raum gleich 8 dB(A), angegeben wurde.
- Maximal zulässiger Betriebsdruck: 1,0 MPa.
- Prüfdruck: 1,3 MPa.
- Maximal zulässiger Hydraulikdruck: 1,69 Mpa.
- Maximale zulässige Betriebstemperatur: 110°C.

BEISPIEL-BESTELLCODE:

NCVK2-60/14,7/L (L/P)

Kanalhöhe [cm]

Kanalbreite [cm]

Kanallänge [cm]

Anschlussseite L-Links / P-Rechts

www.verano-global.com

WANDMONTIERTER KLIMAKONVEKTOR

NCVK2-60/14,7/L (L/P)



TECHNISCHE DATEN

Länge des Konvektors	Betriebs-Modus	HEIZUNG									KÜHLUNG							
		75/65/20 °C			55/45/20 °C			35/30/20 °C			17/19/28 °C				7/12/27 °C			
		Heizleistung	Druckverlust	Durchfluss	Heizleistung	Druckverlust	Durchfluss	Heizleistung	Druckverlust	Durchfluss	Kühlleistung	Gesam-Kühlleistung	Druckverlust	Durchfluss	Kühlleistung	Gesam-Kühlleistung	Druckverlust	Durchfluss
[mm]	[-]	[W]	[kPa]	[l/h]	[W]	[kPa]	[l/h]	[W]	[kPa]	[l/h]	[W]	[W]	[kPa]	[l/h]	[W]	[W]	[kPa]	[l/h]
800	Min	1703	1,77	150	975	0,67	85	375	0,42	65	240	240	0,95	103	354	433	0,38	61
	Med	2386	3,21	210	1367	1,21	119	526	0,76	91	398	398	2,32	171	587	703	0,92	101
	Max	3004	4,82	264	1720	1,81	150	662	1,14	115	514	514	3,64	221	758	898	1,44	130
	Boost	3826	7,37	337	2191	2,77	191	843	1,74	146	722	722	6,62	310	1065	1269	2,61	182
980	Min	1974	2,89	174	1151	1,12	100	456	0,74	79	294	294	1,71	126	489	614	0,83	84
	Med	3088	6,34	272	1800	2,46	157	714	1,63	124	546	546	5,08	235	907	1138	2,47	155
	Max	3981	9,91	350	2320	3,84	202	920	2,55	159	694	694	7,75	298	1153	1420	3,76	197
	Boost	5372	16,80	473	3131	6,50	273	1241	4,31	215	1017	1017	15,18	437	1690	2064	7,38	289
1270	Min	3240	1,26	285	1849	0,47	161	707	0,29	122	455	455	0,68	196	647	776	0,25	111
	Med	4459	2,21	392	2545	0,83	222	973	0,52	168	753	753	1,64	324	1070	1229	0,61	183
	Max	5723	3,43	504	3266	1,28	285	1249	0,80	216	969	969	2,55	416	1377	1623	0,94	236
	Boost	7197	5,13	633	4107	1,92	358	1570	1,19	272	1333	1333	4,46	573	1895	2256	1,65	325
1570	Min	3737	2,09	331	2187	0,81	191	861	0,53	149	554	554	1,21	238	900	1101	0,57	154
	Med	5571	4,16	490	3234	1,60	282	1274	1,05	220	974	974	3,27	419	1582	1976	1,53	271
	Max	7212	6,55	635	4187	2,52	365	1649	1,66	285	1248	1248	5,06	536	2028	2487	2,37	347
	Boost	9470	10,57	833	5498	4,07	479	2165	2,67	375	1784	1784	9,47	767	2898	3540	4,43	496

Länge des Konvektors	Betriebsmodus	Schalldruckpegel	Schalleistungspegel	Elektrische Leistungsaufnahme	Stromstärke	Anzahl der Ventilatormotoren
[mm]	[-]	[dB(A)]	[dB(A)]	[W]	[A]	[-]
800	Min	19	27	2,0	0,08	1
	Med	27	35	3,8	0,16	
	Max	35	43	7,6	0,32	
	Boost	50	58	21,7	0,90	
980	Min	21	29	2,0	0,08	1
	Med	29	37	4,5	0,19	
	Max	37	45	9,3	0,39	
	Boost	53	61	26,0	1,08	
1270	Min	25	33	2,1	0,09	1
	Med	32	40	7,0	0,29	
	Max	39	47	15,6	0,65	
	Boost	54	62	44,4	1,85	
1570	Min	24	32	4,0	0,17	2
	Med	31	39	8,2	0,34	
	Max	39	47	16,8	0,70	
	Boost	54	62	47,6	1,98	

WANDMONTIERTER KLIMAKONVEKTOR

NCVK2-60/14,7/L (L/P)

VERANO
G L O B A L

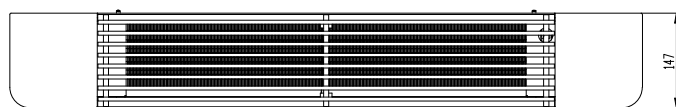
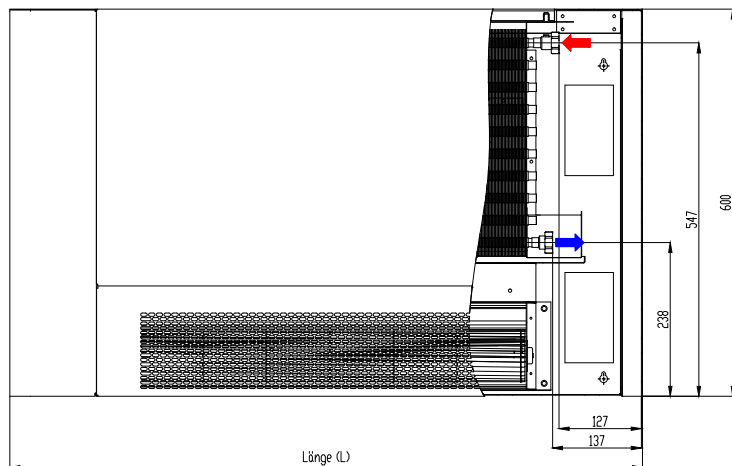
BASIC VERSION

STANDARD AUSSTATTUNG:

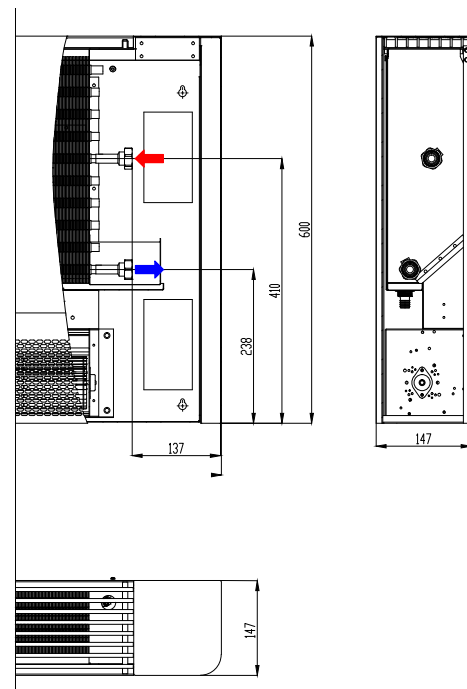
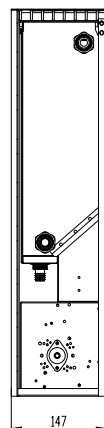
- Gehäuse aus verzinktem Stahl, pulverbeschichtet in Weiß RAL 9003
- Wärmetauscher aus Kupfer-Aluminium, mit einem Entlüftungsventil
- Standard Grill: Oval
- Standard Rost: Längsrost, Aluminium Natur, pulverbeschichtet in Weiß RAL 9003
- Moderner Ventilator mit ruhigem und effizientem Motor 24V DC EC
- Abdeckung des Ventilators mit Luftstrahlführung
- Wasseranschluss mit $\frac{3}{4}$ " Innengewinde
- Einbausatz
- Kondensatwanne.

ZUSÄTZLICHE AUSSTATTUNG:

- Gehäuse lackiert in beliebiger RAL-Farbe
- Auswahl Grill Typ: Honig Wabe
- Auswahl Roste Längs- oder Rollrost
- Natural oder Anodisiert aluminium
- Kondensatpumpe
- Ventile und Steuerungssystem (Stellantrieb, Raumthermostat, Netzteil)
- Luftfilter (führt zu einer Reduzierung der Heiz-/Kühlleistung um ca. 10 %)



Achtung: Gilt für die Längen 800 und 980 mm.



Achtung: Gilt für die Längen 1270 und 1570 mm.

WANDMONTIERTER KLIMAKONVEKTOR

NCVK2-60/14,7/L (L/P)

VERANO
G L O B A L

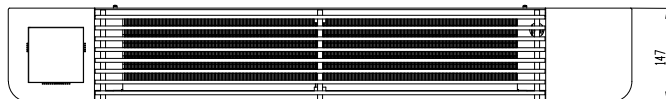
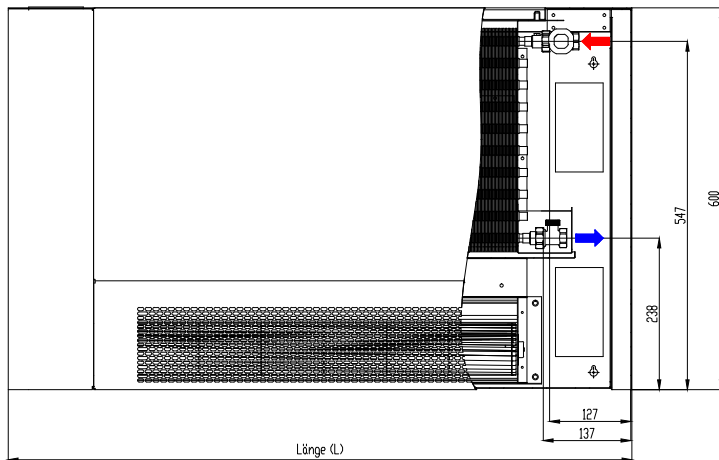
PLUG&PLAY VERSION

STANDARD AUSSTATTUNG:

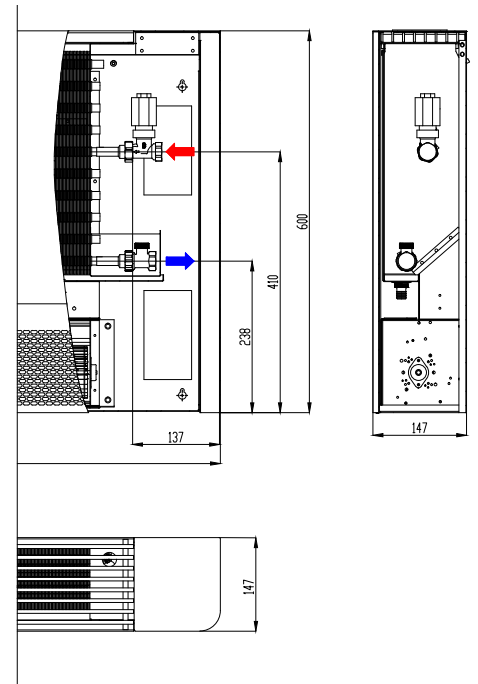
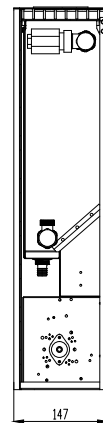
- Gehäuse aus verzinktem Stahl, pulverbeschichtet in Weiß RAL 9003
- Wärmetauscher aus Kupfer-Aluminium, mit einem Entlüftungsventil
- Standard Grill: Oval
- Standard Rost: Längsrost, Aluminium Natur, pulverbeschichtet in Weiß RAL 9003
- Moderner Ventilator mit ruhigem und effizientem Motor 24V DC EC
- Abdeckung des Ventilators mit Luftstrahlführung
- Wasseranschluss mit 1/2" Innengewinde
- Einbausatz
- Kondensatwanne
- Ventile und Steuerungssystem (Stellantrieb, eingebauter VERANO-2-Raumthermostat mit Wi-Fi*, Netzteilmodul) - werkseitig verkabelt
- Netzkabel mit F-Typ-Stecker.

ZUSÄTZLICHE AUSSTATTUNG:

- Gehäuse lackiert in beliebiger RAL-Farbe
- Auswahl Grill Typ: Honig Wabe
- Auswahl Roste Typ: Längsrost oder Roll, Natural oder Anodisiert aluminium
- Kondensatpumpe
- Luftfilter (führt zu einer Reduzierung der Heiz-/Kühlleistung um ca. 10 %)



Achtung: Gilt für die Längen 800 und 980 mm.



Achtung: Gilt für die Längen 1270 und 1570 mm.

*Hinweis: der eingebaute VERANO-2-Raumthermostat mit Wi-Fi ist nur in der weißen Version erhältlich und befindet sich immer auf der Seite des Elektromoduls (gegenüber dem Wasseranschluss) und ist für den Betrieb nur eines Gerätes vorgesehen.